



SEPTEMBRE / SEPTEMBER 2017

GRÉNG NEWS

LOKALSEKTIOUN DÉI GRÉNG RÉISERBANN

déi
gréng

- > EIS ÉQUIPE / NOTRE ÉQUIPE
- > 32 PUNKTE FIR DE RÉISERBANN / NOS 32 PRIORITÉS
- > 28.09.: INFO-OWEND - MIR KOMME BEI IECH / SOIRÉE D'INFO - NOUS VENONS CHEZ VOUS



LËSCHT 1

GEMENGEWAHLEN 2017 - DÉI GRÉNG ÉQUIPE



**NADINE
BRIX**

- > Conseillère communale
- > 49 ans, Roeser
- > Prof. Architecte



**DAN
MICHELS**

- > 42 ans, Crauthem
- > Secrétaire parlementaire
du Parti déi gréng



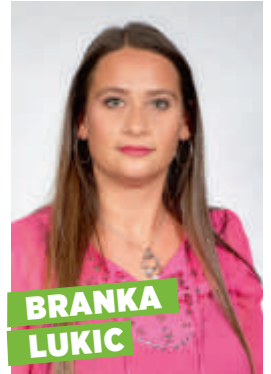
**CHRISTOPHE
BERTHOLD**

- > 32 ans, Crauthem
- > Docteur en médecine
(neurochirurgie)



**ROMAIN
GAASCH**

- > 49 ans, Roeser
- > Chargé d'enseignement
en mathématiques



**BRANKA
LUKIC**

- > 37 ans, Crauthem
- > Employée de bureau



**VITO
MARINELLI**

- > 41 ans, Roeser
- > Comptable fiscaliste



**JACQUELINE
POUPART**

- > 50 ans, Livange
- > Enseignante au
fondamental



**CAROLINE
RIES**

- > 19 ans, Roeser
- > Etudiante en éducation
différenciée



**ALFREDO
ROSSI**

- > 49 ans, Bivange
- > Employé de banque



**LAURE
RUPP**

- > 46 ans, Berchem
- > Responsable RSE (Resp.
Sociale des Entreprises)



**FERNANDE
SCHAACK-
RASQUIN**

- > 72 ans, Crauthem
- > Thérapeute familiale
en retraite



**TANJA
WAGNER-
FONCK**

- > 32 ans, Bivange
- > Opticienne



**CONNY
WOLFF**

- > 40 ans, Crauthem
- > Assistante sociale

**DÉI GRÉNG
RÉISERBANN**



EKOLOGIE AN NOHALTEGKEET

Léif WielerInnen a Wieler,

Ekologie an Nohaltegkeet si fir déi gréng net just zwee Punkten am Programm. Et sinn zentral Elementer déi an allen Beräicher vun der Politik vun Ufank un misse berücksichtegt ginn. Dir liest richteg, 'missten', well et ass bäi wäitem net ëmmer de Fall. Mir wëllen dat änneren. Gréng Politik verbënnt dës zwee Aspekter mat alle Beräicher vum Gemengeliewen.

Biergerbedeelegung, ekologescht Plangen a Bauen, Natur- an Umweltschutz, Mobilitéitspolitik fir méi Rou a proper Loft, Schutz vum Dréckwaasser, méi erneierbar Energie, sozialen Zesummenhalt an Zesummenarbecht, Beräicherung vum Kultur- a Sportsliwwen, d'Erhalen vun de klengen lokale Geschäfte an eng besser Kannerbetreuung sinn dofir d'Haaptberäicher vu eisem lokale Programm.

Gréng wierkt ! A mat ärer Hëllef, den 8. Oktober, och zu Réiser, Bierchem, Béiweng, Krauthem, Kockelscheier, Léiweng a Peppeng.

Nadine BRIX, gréng Gemengeréitin

Chères électrices, chers électeurs,

L'écologie et le développement durable ne sont pas de simples points de programmes. Ce sont les éléments essentiels que toute politique devrait intégrer dès le début. Oui, « devrait », car aujourd'hui ce n'est malheureusement pas encore le cas. Voter pour déi gréng contribue à changer les choses, car nous avons intégré ces deux éléments au cœur de notre action.

Participation citoyenne, aménagement et construction écologiques, protection de l'environnement, une mobilité moins bruyante et polluante, la qualité de l'eau potable, l'énergie renouvelable, la cohésion sociale et le vivre ensemble, la diversification de l'offre culturelle et sportive, le commerce local et une garde d'enfant de qualité sont les grands axes de notre programme local.

Le vert, ça marche ! Et avec votre soutien, le 8 octobre, également à Roeser, Berchem, Bivange, Crauthem, Kockelscheuer, Livange et Peppange.

Nadine BRIX, conseillère communale





32 PUNKTE FIR DE RÉISERBANN

● D'BIERGER RICHTEG ABANNEN

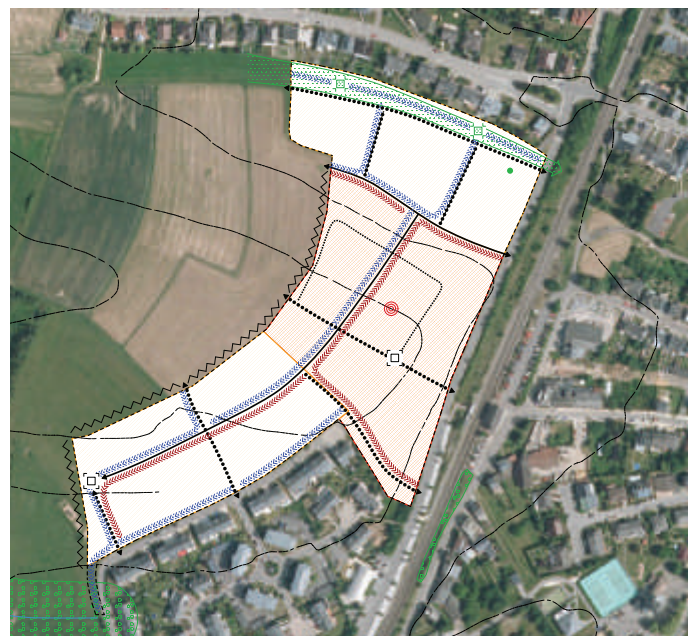
- 1. De Jonken e Büro ginn: E „Bureau de la Jeunesse“:** als onkomplizéiert Kontakt- an Ulaßplaz an der Gemeng, déi niift dem Kontakt och de „politesche“ Suivi erlichtere wäert. Déi Jonk a Jugendlech sollen net nëmmen Iddie ginn (Fussball-terrain, Skaterpiste, ...), mee och während Planung an Ëmsetzung reegelméisseg agebonne bleiwen.
- 2. Eng besser Biergerbedelegung:** D'Biergerbedelegung iwwert déi berodend Gemengen-Kommissioun muss verbessert ginn, fir Frustr an Desintressi vun engagéierte Bierger, wéi et momentan deelweis de Fall ass, ze vermeiden. D'Kommissioun brauchen e bessere Suivi, méi direkte Kontakt mam Schäffen- a Gemengerot, a virun allem och Hëllef beim Sekretariat.
- 3. Aktiv Integrioun:** Am Sënn vun enger effikasser Integrioun, mussen weider Efforte gemaach gi, fir eis nei Matbierger an eis vill verschidden Nationalitéiten an d'lokaalt Liewen ze integréieren.

● BESSER LIEWEN, BAUEN A WUNNEN

- 4. Méi sozialen a bezuelbare Wunnraum a Gemengenhand:** D'Wunnungspräisser kréie mir nëmmen an de Grëff, wa Staat a Gemeng selwer méi aktiv ginn, an d'Bauen net eleng de private Promoteuren iwwerloossen. Och d'Gemeng Réiser muss hei zesumme mat de staatleche Wunnungsbaugesellschaften aktiv ginn (Fonds du Logement, SNHBM).
- 5. Nei lieweg Wunnformen ëmsetzen:** Mir wëlle flott nei Wunnformen ënnerstëtzen, fir d'Liewensqualität vun de Leit an d'Liewensdauer vun de Wunngebaier ze erhéijen. Dat betrifft souwuel d'Notzung (Wunnengemeinschaften, Wunnkoopereativen, intergenerationellt Wunnen,...), wéi och de Bau (z.B. flexibel Grondrësser, erneierbar Energie, Reewaassernotzung, ekologesch Baumaterialien, asw.).
- 6. E reduzéierte Projet Hierschterbiereg:** Dëse Projet zu Bierchem/ Béiweng ass eng ideal Geleeënheet fir e liewegen Eco-Quartier ze plangen. Dat geet awer just wann d'Gemeng aktiv an dëse Projet eraklëmmt fir och no der Geneemegung nach e breet Matsproocherecht ze behalen. Och „Mixité sociale“ kéint d'Gemeng da besser fërderen.

● MODERN INFRASTRUKTUREN

- 7. Ofwaasserkanal:** Et ass bal net ze gleewen, datt och Enn 2017 nach Deeler vun der Gemeng net un d'Kläranlag ugeschloss sinn. déi gréng wäerten déi endlech ugefaangen Aarbechten als absolut Prioritéit behandelen.
- 8. Neie Schoulcampus zu Bierchem:** Nach ass et Zäit fir d'Architektelepläng aus der Perspektive vun den Awunner an hire Kanner ze verfeinere. Ons Virstellung ass e Gebai, dat net wéi e risegt Bürogebai wierkt, mee dat sech lieweg a frëndlech an e grénge Campus an den Duerfkär integréiert.
- 9. Trauerspill Bierchermer Gare:** Mir wëllen Drock op d'CFL maache fir dass endlech e sënnvolle Projet mam eidele Gebai vun der Gare ëmgesat gëtt. Dëst zum Wuel vun den Zuchbenotzer an den Awunner aus dem ieweschten Deel vu Bierchem an doriwwer eraus. Gläichzäitig wëlle mir enk mam Transportministère zesummeschaffen, fir vun Ufank un an den Neibau-Projet vun der Gare agebonnen ze ginn an e weider ze driewen.





NOS 32 POINTS POUR ROESER

● DÉMOCRATIE PARTICIPATIVE

- 1. Bureau de la Jeunesse:** un point de contact facile pour les jeunes au sein de l'administration communale afin de faciliter l'écoute, la prise en compte et le suivi « politique » des idées, requêtes et projets développés par les jeunes. Il ne suffit pas d'écouter leurs idées, il faudra intégrer les jeunes aussi dans la conception et la réalisation des projets (terrain de foot, piste de skate, ...).
- 2. Commissions consultatives:** Le fonctionnement des commissions communales consultatives doit être amélioré afin d'éviter frustrations et désintérêt de la part des citoyens engagés. Pour que les travaux et recommandations des commissions puissent profiter d'un meilleur suivi des élus, il faudra un contact direct avec le Conseil communal et le Collège échevinal, ainsi qu'un soutien au niveau du secrétariat.
- 3. Intégration pro-active:** La commune devra faire plus d'efforts pour faciliter l'intégration efficace et rapide des nouveaux résidents et de la grande diversité des nationalités dans notre vie locale.

● VIVRE MIEUX AU RÉISERBANN

- 4. Des logements sociaux et à bon marché:** Pour déi gréng, le moyen le plus efficace pour influencer les prix des logements, est la multiplication du nombre de logements publics, c.-à-d. appartenant aux communes ou à l'Etat. Notre commune, elle aussi, aussi doit devenir active dans la construction « publique », en coopération avec les sociétés étatiques (Fonds du Logement, SNHBM).
- 5. Nouvelles formes d'habitat:** Nous favorisons le développement de formes alternatives d'accès au logement et de types de logement, afin d'augmenter à la fois la qualité de vie des occupants et

la durée de vie des logements: formules coopératives, acquisition mutualisée, bail emphytéotique, logement intragénérationnel, structures internes adaptables, éco-quartiers avec énergies renouvelables, eaux de pluies, matériaux écologiques, ...

- 6. Un projet réduit au « Hirschterberg »:** Ce projet à Berchem/ Bivange est une occasion de rêve pour développer un véritable éco-quartier dans notre commune. Or, ce ne sera possible que si la Commune participe elle-même en tant que co-promoteur, afin de garder une main-mise maximale après avoir donnée toutes les autorisations.

● INFRASTRUCTURES MODERNES

- 7. Epuration des eaux usées:** Il est inacceptable que dans une commune de plus de 6.000 habitants, certains villages ou parties de villages ne soient pas encore raccordés à la station d'épuration du STEP. Ces travaux de raccordements seront une priorité absolue pour déi gréng.
- 8. Futur campus scolaire de Berchem:** Il n'est pas encore trop tard pour améliorer les plans de constructions en y intégrant aussi la perspective des parents et des enfants. Notre vision est un aménagement plus écologique et qui s'intègre parfaitement dans le cœur du village.
- 9. Gare de Berchem:** Nous allons renforcer la pression sur le propriétaire CFL afin de pouvoir développer ensemble un projet « provisoire » autour de l'immeuble abandonnée, sachant qu'il soit remplacé à terme par une reconstruction complète. Voilà pourquoi, nous allons insister en parallèle auprès du ministère des transports (MDDI) pour accélérer cette modernisation complète et pour que la Commune y soit associée dès le début.





● MÉI A BESSER MOBILITÉIT

10. **En Tram fir de Bann:** Ab Dezember fiert den Tram duerch d' Stad, an a puer Joer bis bal op d'Kockelscheier. An et gëtt schonn diskutéiert fir no Süden auszebauen. Eis Gemeng muss elo de Fanger ausstrecken a kucken datt de Réiserbann méiglechst gutt un den Tram ugebonne gëtt.
11. **Manner Ofgasen a Kaméidi:** Gréng Mobilitéit kennt och der Ëmwelt an der Gesondheet ze gutt : duerch d'Förderung vun Elektromobilitéit mat neie Bornen an enger infrastruktureller, finanzieller a politescher Ënnerstützung duerch d'Gemeng, duerch méi Zone 30 a „Shared Space“, duerch manner Schläichweetraffic dank méi Kontrollen a bauleche Moossnamen, duerch besser Infrastrukture fir d'Foussgänger a fir d'Vëlofuerer.
12. **De Vëlo als Transportmëttel:** Mir wëlle richteg Vëlosweeër téschent den Dierfer a weider op Beetebuerg an Hesper/Alzeng; déi bestoend Weeër richteg aus- oder ëmbauen (besser Kennzeechnungen, Trottoirskanten endlech ewechhuelen, asw.), e Vëlo-Locatiounssystem zesumme mat den Nopeschgemengen aféieren, och mat Elektrovëloen; genuch a sécher Ofstellplatze bei Schoulen, Sportsgebaier, Gemengesäll, an eng mBox (Vëlo-Box) bei d'Gare.
13. **Innovatiounen net verschlofen:** Elektromobilitéit, Autopilot an autonom Gefierer wäerten iwwert d'Joren ëmmer méi „normal“ ginn. Dat bitt vill Potential op lokalem Niveau, z.B. fir de Rufbus oder kleng Navetten. Hei soll d'Gemeng sech u staatlechen an europäesche Pilotprojete bedeelegen.
14. **Parking résidentiel:** Fir ze verhënneren, datt ons Gemeng ëmmer méi als Park & Ride ausgenutzt gëtt, wëlle mir e richteg Parkraum Managementkonzept ausschaffen. Eng Erliichterung fir d'Réiserbänner wär secherlech d'Aféiere vum „Parking résidentiel“.

● MÉI LOKAL SERVICER

15. **D'Lokal Buttkeker erhalen:** Mir wäerten zesummen mat de Bierger an de bestoenden Acteuren am Beräich vun den Déngschtleeschungen an dem klengen Commerce (Bäcker, Metzler, Epicerie, ...) eng Strategie fir d'Erhalen an d'Ausbauen vun dëser Offer opstellen.
16. **D'Gemeng als Propriétaire:** D'Gemeng soll selwer Geschäftsflächen bei neien Bauprojeten kafen. Domadder kann d'Gemeng

selwer – op Basis vun sozialen an ekologeschen Kritären – decidéieren, wéi e Commerce op där Plaz fir d'Awunner am meeschte Sënn mécht. A firwaat net esou e Projet an Zesummenaarbecht mam CIGL oder als Bierger-Cooperative ëmsetzen?

● SOLIDARITÉIT AN NOPERSCHAFTSHËLLEF

17. **Mateneen amplaz Niefteneen:** Mir müssen an eiser schnell gewuessener Gemeng e rengt Niefteneen oder Laanschteneneen Liewen verhënneren. déi gréng wäerte sech fir méi Solidaritéit a matenee Liewen asetzen. Nieft de schon erwäanten Iddië fir d'Biergerkooperativ, wäere méi kleng konkret Beispiller z.B. eng lokal Babysitting-Plattform, Nohëllefcouren, eng vun der Gemeng ennerstëtzt Organisatioun vun alen Traditiounen wéi d'Kannertier duerch d'Dierfer fir Liichten, Fuesent, Klibberen, Halloween, ...





● MOBILITÉ INNOVATIVE

- 10. Connexion au Tram:** En décembre, le « Tram » va commencer à parcourir la ville et s'arrêtera dans quelques années au bord de notre commune, près de Kockelscheuer. Et déjà à l'heure actuelle, il y a de plus en plus de discussions sur une extension éventuelle vers le sud du pays. Pour nous, la Commune de Roeser doit se porter immédiatement et ouvertement candidate à un raccordement en cas d'extension.
- 11. Moins de bruit et de pollution:** La mobilité verte profite aussi à l'environnement et à la santé: soutien actif de l'électromobilité avec un soutien infrastructurel, financier et politique de la Commune, plus de « Zone 30 », du « shared space », moins de transit grâce à plus de contrôles et des aménagements spécifiques, des infrastructures améliorés pour la mobilité douce (bicyclette et piétons), ...
- 12. Soutien à la vélo-mobilité:** Nous proposons: de vraies voies cyclables entre nos villages et au-delà vers Hesperange/Alzingen et Bettembourg ; l'adaptation et l'extension des voies existantes (panneaux et signalisations, enlèvement des divers obstacles énervants, etc.) ; un système de Bike-Sharing ensemble avec les communes voisines, y inclus des pédélec/e-bikes ; plus de supports à vélos, surs et flexibles, près des écoles, infrastructures de sports, salles communales, et une mBox à la gare (Box à vélo sécurisé).
- 13. Profiter des innovations:** Electromobilité, pilotage automatique, véhicules autonomes, etc. vont devenir le standard dans quelques années et ont un potentiel énorme en matière de mobilité, y inclus pour le transport public au niveau local (p.ex. navettes ou « Rufbus »). Roeser ne doit pas rester à la traîne, mais doit participer à des projets pilotes nationaux et européens.
- 14. Parking résidentiel:** Afin d'éviter que les rues de notre commune soient utilisées de plus en plus comme « Park & Ride » informel, nous proposons l'élaboration d'un véritable concept de

mobilité et de parking pour notre commune, y inclus l'introduction d'un système de « parking résidentiel ».

● SERVICES DE PROXIMITÉ

- 15. Sauvegarder le petit commerce local:** Nous allons établir de manière participative une « Stratégie pour le petit commerce et les services de proximité », ensemble avec les acteurs locaux et les clients/citoyens.
- 16. Commune = Propriétaire:** La Commune doit réserver/acheter elle-même des surfaces commerciales lors de nouveaux projets de constructions. C'est le seul moyen, de pouvoir décider elle-même – sur base de critères sociaux et écologiques - le projet ou commerce à installer dans ce village. E pourquoi pas y réaliser un projet social avec le CIGL voire une coopérative avec les citoyens intéressés.

● SOLIDARITÉ ET SOUTIEN LOCAL

- 17. Promouvoir le vivre ensemble:** Vu la croissance rapide de notre commune, déi gréng proposent de faire plus d'efforts pour promouvoir la solidarité et le vivre ensemble. Au-delà des différentes idées participatives et coopératives déjà évoqués, nous pensons également à des initiatives tel qu'une plate-forme locale pour le babysitting ou les cours d'appui, la réanimation d'anciennes traditions tel que les tournées d'enfants pour Liichtmessdag (fête des chandelles), Carnaval, Pâques, Halloween,...





● **NATUR- AN ËMWELTSCHUTZ**

- 18. Biodiversitéit fërderen:** Eis Gemeng huet nach vill Potential fir d'Biodiversitéit, d'biologesch Vielfalt, ze fërderen: gezielt Uleeë vu Fläche bei der Krautemer Schoul, bei der Schwämm, beim Scoutschalet, zu Béiweng vis-à-vis vun der Crèche, a.s.w., ... z.B. duerch Blummewisen, regionaltypesch Uebstbeem, wëlle Kraider, an d'Installatioun vun Insektenhoteller.
- 19. Héich Liewensqualitéit:** Duerch d'Erhale vun engem flotten Erhuelungsraum fir Mënsch an Déier souwuel ronderem, wéi och an eisen Dierfer garantéiere mir och eng heich Liewensqualitéit. Dozou gehéiert fir nët nëmmen e flotte Park zu Crauthem, mee och e Park bei de Projet Hierschterbiereg.
- 20. Méi Poubellen, Mülltrennung a Recycling:** Nom iwwerschaften vun der Collecte an der Poubellestaxe, misst d'Gemeng och selwer hier Hausaufgabe maachen an op den öffentleche Plazen (Spillplazen, Grillplazen, Parken, virun de Schoulen, ...) genee wéi och bei Fester oder anere Veranstaltung systematesch getrennte Poubellen opstellen.
- 21. Schutz vum Dréinkwaasser:** Mir wëllen ons am Kader vum Waassersyndikat SES systematesch fir de Schutz vun de Quellen asetzen. D'Anhale vun de Grenzwärter duerch Verdënne mat SEBES Waasser ass alles, mee net nohalteg.
- 22. D'Schutzzonen am Bann respektéieren:** Fir déi gréng ass et natierlech e besonnescht Uleies dat d'Natur- a Vulleschutzgebidder am Bann respektéiert ginn, dowéinst ware mir vun Ufank un géint e Bebauungsprojet (PAP) am Ausgang vu Peppeng.

● **GLOBAL DENKEN, LOKAL HANDELEN**

- 23. Gréng Energie. Grad elo!** Als Klimabündnisgemeng misst Réiser vill méi staark op eng propper Stroumproduktioun op Basis vun erneierbaren Energië setzen. Mir wëllen eng systematesch Nutzung vu klengen a grouse Gemengegebaier fir Solaranlagen, an e Solarkadaster fir d'Bierger. Och d'Iddi vun enger Wandkraaftanlag gesi mir positiv, a wëllen alle Bierger d'Méiglechkeet bidden, fir eng Hand mat unzepaken a sech u Solar- a Wandanlagen ze bedeelegen. déi gréng sti fir Biergerbedeelegung vun Ufank un, och beim Aktionariat.
- 24. Atomkraft? Nee Merci!** Eis Gemeng soll sech och weiderhin engagéiert géint d'AKW Cattenom anzesetzen. Mir wäerten den Nationalen Aktiounscomité géint Atomkraft an och d'Gemegebündnis géint Cattenom politesch a ggf. juristeschem ënnerstëtze fir géint dës Schrottreaktere virzegoen.
- 25. Bio-Gemeinschaftsgaart:** Mat dëser moderner a kooperativer Versioun vum Schrebergaart férdere mir d'Biodiversitéit, den Eegen-Ubau vun Uebst a Geméis fir Awunner deenen den Terrain feelt, speziell an de Residenzen, an och d'sozial Kontakter ënnert de Leit! Lokalen Ubau a Permakultur oder d'Variation BeschGaart an de gemeinschaftlech-kooperativen Usatz sinn zukunftsweisend Iddien déi och dem Klimaschutz zegutt kommen.





● NATURE & ENVIRONNEMENT

- 18. Promouvoir la biodiversité:** Le territoire communal recèle encore beaucoup de potentiel pour renforcer davantage la biodiversité: aménagement de surfaces dédiées près de l'école de Crauthem, de la piscine, du chalet des Scouts, de la crèche à Bivange, etc., comme p.ex. des bandes et prairies fleuries, des variétés d'arbres fruitiers anciennes ou régionales, plantations d'herbes aromatiques et médicinales, des abris pour insectes, oiseaux, ...
- 19. Qualité de vie:** Nous voulons sauvegarder les espaces naturels de récréation et ceci aussi bien au bords de nos villages qu'à l'intérieur. Nous proposons p.ex. de compléter le parc communal envisagé à Crauthem par un parc similaire lors de l'aménagement du «Hierscherbiërg».
- 20. Réduire – Réutiliser – Recycler:** La majorité actuelle vient de modifier la collecte des déchets et les taxes afférentes. Or, nous estimons qu'elle n'a pas terminé les devoirs à domicile de l'administration communale elle-même: il est p.ex. impératif que la Commune installe des poubelles à tri multiple dans l'espace public (aires de jeu et de loisirs, parcs, écoles, ...) de même que lors de festivités ou autres événements !
- 21. Eau potable de qualité:** Au sein du Syndicat des Eaux du Sud, qui approvisionne notre commune, nous allons nous engager résolument pour une protection stricte de des sources d'eau potable. Pour nous, le respect des normes de qualité grâce à la dilution de l'eau de source avec l'eau de la SEBES, n'est pas une solution durable.
- 22. Zones de protection:** En tant que parti vert, le respect des différentes zones de protection de la nature et des oiseaux au sein du Roeserbann est évidemment au cœur de nos préoccupations. Voilà pourquoi, nous étions dès le début contre un projet de construction (PAP) grignotant sur une zone protégée à la sortie de Peppange.

● THINK GLOBAL, ACT LOCAL

- 23. Le vert, ça marche:** Roeser est membre de l'Alliance pour le Climat Luxembourg et pourtant elle reste à la traîne en matière de production d'électricité à partir des sources d'énergie renouvelables. Voilà pourquoi déi gréng proposent une valorisation systématique des bâtiments communaux pour l'installation de panneaux solaires et/ou photovoltaïques et nous allons établir

un cadastre solaire pour les citoyens. Par ailleurs, nous sommes prêts à analyser l'idée d'un projet éolien en tant que projet participatif et coopératif, c.-à-d. avec une large participation citoyenne, de l'élaboration du projet jusqu'à la production en devenant coopérateur/actionnaire.

- 24. Nucléaire? Non merci!** Nous proposons que la Commune de Roeser s'engage encore plus activement contre la Centrale nucléaire de Cattenom. Nous allons soutenir financièrement, politiquement et, le cas échéant, juridiquement les actions du Comité national d'action contre le nucléaire et de l'Alliance des communes contre Cattenom.
- 25. Jardin bio communautaire:** La mise en place d'un jardin bio et communautaire, nous promouvons à la fois la biodiversité, une production locale de fruits et légumes et les contacts sociaux. Une production bio-locale, la permaculture et le jardin-forêt, l'approche communautaire et coopérative, etc. sont des idées d'avenir et protègent le climat.





● **SPORT A KULTUR**

26. Kultur mat Wierkung: Fir den Zesammenhalt am Réiserbann ze stäerken, wënschen mir eis souwuel eng méi grouss Palette vun Aktivitéiten wéi och eng Offer fir ALL d'Awunner. Graffityfestival, Sortiën an d'Philharmonie oder op d'Schueberfouer, Musekskonzerten vun Schoul- oder Jugendbänden, Danzmanifestatiounen (Hiphop, Salsa, Bachata, Tango, ...) fir Jonk an Aal, sinn nëmmen e puer Beispiller wéi mir d'Kultur wëlle fërderen. Mir wëllen déi aktuell Infrastrukturen notzen fir des Aktivitéiten net nëmme sporadesch unzebidden, mee fir dass se e feste Bestanddeel vun eiser kultureller Agenda ginn. Dat geet natierlech nëmmen a gudder Zesummenaarbecht mat Maison Relais, Jugendhaus, Club Senior, Kultur- an Integratiounskommissiounen an eise lokale Veräiner.

27. Graffitifestival fir jonk Kënschtler: Flotte, liewege Graffiti ass net nëmmen faarweg, mee ass och eng Konscht. Domadder bidden mir de Jonken eng kreativ Méiglechkeet fir sech auszudrécken, a verschéinere an engems déi eng oder aner gro Mauer.

28. Sportlechen Nohuelbedarf: D'Bedürfnisser vun den Réiserbänner a Punkto Sport hunn evoluéiert an d'Nofro un neien Sportaktivitéiten wiisst bestänneg. Mir wäerte d'Besoinen méi genee ënnert d'Lupp huelen, an interesséiert Bierger ggf. beim Grënne vun neie Sportsveräiner ënnerstëtzen. Dozou gehéiert och dee vu ville Réiserbänner geäusserte Wonsch fir e lokalen Fussballterrain.

● **KANNER, FAMILL & SCHOUL**

29. Vakanzléisung fir d'Maison-Relais: déi gréng wäerten d'Qualitéit vun der Kannerbetreieung weider ausbauen, souwuel vis-à-vis vun de Kanner, wéi och vun de Elteren. Dozou gehéiert och eng Léisung fir déi Perioden wou momentan d'Maison Relais nach ëmmer zou mécht, mindestens fir déi elengerzéiend Mammen a Pappen.

30. En attraktive Precoco: Mir wëlle besser Betreieungsméiglechkeete fir d'Kanner am Precoco. All Kand soll kënnen am Réiserbann vun 3 Joer un an de Precoco goen, och wann Elteren net Méiglechkeet hunn se an der Mëttesstonn an no der Schoul sichen ze goen.

31. Recyclage vu Schoulmaterial: Mir fuerderen d'Afféierung vu recycléiertem Schoulmaterial (Subside vun der Gemeng). Een Deel vun den Hefter, de Bicker a virun allem de Bicher kennen vum Joer virun drun schoulintern weidgereecht a weider verwäert ginn. Dëst kéint souwuel d'Ewechgeheien wéi och den onnéidege Neikaaf verhënneren an hätt och e pädagogeschen Effekt.

32. Mobbing zum Thema maachen: Mobbing ass e Phenomen deen iwwehall ka virkommen, och zu Réiser. Mir wëllen eis dëser Thematik gezielt unhuelen, an zesumme mat Elteren, Léier- a Betreieungspersonal, dem Jugendhaus, an natierlech de Kanner a Jugendlechen selwer, kucke wéi d'Situatioun momentan ass, a Sensibilisatioun a Verbesserungsvirschléi ënnerstëtzen.





● CULTURE & SPORTS

26. Enrichir la culture locale: Afin de promouvoir à la fois la culture et le vivre ensemble, déli gréng proposent une palette d'activités plus large, s'adressant à TOUS les citoyens. Festival de graffiti, excursions organisés à la Philharmonie, la « Schueberfouer », etc., des concerts de groupes de musiques formés par des élèves ou étudiants locaux, des spectacles de danse (Hiphop, Salsa, Bachata, Tango, ...) pour tous les âges, ne sont que quelques exemples de nos idées culturelles. Nous voulons faire en sorte que ces activités ne soient pas organisées de manière sporadiques, mais deviennent des activités pérennes de l'agenda culturel de notre commune. Evidemment, ceci devra être réalisé en concertation étroite avec (et l'aide précieuse de) la Maison-Relais, la Maison des jeunes, le Club Senior, les commission consultatives, les clubs et associations locales.

27. Festival de graffiti: Un beau graffiti n'est pas seulement coloré, mais est une œuvre d'art. Nous voulons offrir aux jeunes une belle possibilité d'expression créative tout en embellissant l'un ou l'autre mur bien trop gris.

28. Developper l'offre sportive: Ces dernières années, les besoins des habitants en activités sportives ont nettement évolués et la demande pour de nouvelles offres de sports ne cesse de grandir. Nous allons analyser ces besoins et soutenir, le cas échéant, les citoyennes et citoyens intéressés pour la création de nouveaux clubs de sports. Nous pensons p.ex. au besoin connu d'un terrain de foot.

● ENFANCE, FAMILLE & ÉCOLE

29. Maison-Relais & Congés d'été: déli gréng proposent de renforcer la qualité de la garde d'enfants et ce à la fois pour les enfants et les parents. Nous allons p.ex. travailler à une solution pour les périodes de fermeture de la Maison-relais (en été et autour de Noël), notamment pour les mères et pères monoparentaux particulièrement touchés.

30. Garde & Précoce: Nous souhaitons améliorer l'offre d'accueil et de garde pour les enfants du précoce. Chaque enfant de 3 ans habitant notre commune doit pouvoir profiter du précoce et son apport pédagogique et intégratif, aussi ceux dont les parents sont dans l'impossibilité de venir les récupérer durant l'heure de midi ou après l'école.

31. Matériel scolaire réutilisé: déli gréng favorisent l'introduction de matériel scolaire réutilisé/recyclé. Une partie des cahiers, des crayons/stylos et surtout des livres pourraient systématiquement être passée en interne d'une classe à la suivante, ce qui évitera à la fois des déchets et des achats neufs inutiles.

32. Mobbing à l'école: Le mobbing est un phénomène qui peut arriver partout, aussi à Roeser. Ensemble avec les parents, les enseignants, les éducateurs, la Maison des jeunes et évidemment aussi les jeunes et adolescents, nous voulons davantage thématiser ce problème, analyser la situation locale et contribuer, le cas échéant, à des actions plus spécifiques.



INVITATIOUN INFO-OWEND

JEUDI, 28. SEPTEMBER 2017

19:30 - CENTRE CULTUREL BÉIWENG - SALLE FAMILY OF MAN

déi gréng Réiserbann
invitéieren lech op een

INFO-OWEND

zum gréng Wahlprogramm

JEUDI, 28. SEPTEMBER 2017

UM 19.30 AUER

AU CENTRE CULTUREL DE BIVANGE,
SALLE FAMILY OF MAN (1^{ER} ÉTAGE)

2, rue de Bettembourg



DIR HUDD DE RDV VERPASST?

Mir bidden lech och d'Méiglechkeet vun engem perséinlechen Info-Gespréich mat engem Deel vun eiser Equipe, an zwar **bei lech Doheem, am Café oder am Restaurant**. A firwat net zesumme mat Famill, Kollegen oder Noperen?

Schreift eis eng Email, en SMS oder rufft eis un!



GREEN WORKS

The English version of our local Electoral Manifesto is available on demand and online:

www.greng.lu/roeser

VOUS AVEZ RATÉ LA RÉUNION?

Nous vous offrons la possibilité d'une rencontre personnalisée et **à votre convenance, chez vous, au café ou au restaurant**. Et pourquoi pas ensemble avec d'autres membres de votre famille, des amis ou des voisins?

Écrivez-nous un courriel, un sms ou appelez-nous !



déi gréng Réiserbann

621 233 121

reiser@greng.lu

www.greng.lu/roeser

déi gréng 2017 - Imprimé au Luxembourg sur du papier recyclé

@grengreiserbann



déi
gréng